



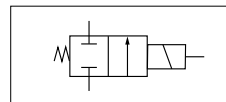
# 水用電磁弁

WEV型

WEV型は水専用型およびブライン専用型の電磁弁です。小さな消費電力で大口径の弁を開閉する省エネルギー型で水垢・湯垢の影響は殆んど受けません。



JIS油圧図記号



## カタログ番号

### WEV-2006GLW

1 2 3 4 5 6

- 1 型式  
水用電磁弁、ブライン用電磁弁
- 2 弁口径  
20 : 20mm
- 3 接続管径  
G : ねじ込み型 (Rc JIS B0203)  
F : フランジ型 (JIS 10K)
- 5 圧力区分  
L : 最高使用圧力 0.98MPa以下
- 6 仕様流体  
W : 水、温水  
B : ブライン (ナイブラインおよび同等流体)

## 仕様

型式	カタログ番号	口径 (mm)	流量係数 Cv値	継ぎ手		作動圧力差 (MPa)		寸法 (mm)					質量 (kg)	
				形状	呼び	最大	最小	L	h	H	φD	K		
WEV-	1504GLW(B)※	15	4.3	管用 テーパ めねじ	1/2	0.015	0.03	65	19	81	48	44	0.6	
	2006GLW(B)	20	7.8		3/4			80	25	86				0.8
	2510GLW(B)	25	10.4		1			90	29	90				1.1
	3212GLW(B)	32	17.6		1 1/4			105	36	96				1.6
	4014GLW(B)	40	26.0		1 1/2			120	47	102				2.4
	5020GLW(B)	50	42.0		2			140	55	126				3.6
	1504FLW(B)	15	4.3	JIS 10K フランジ	15A	0.98	0.015	105	48	81	48	44	2.0	
	2006FLW(B)	20	7.8		20A			115	50	86				2.6
	2510FLW(B)	25	10.4		25A			125	63	90				3.7
	3212FLW(B)	32	17.6		32A			140	68	96				5.0
	4014FLW(B)	40	26.0		40A			150	70	102				5.7
	5020FLW(B)	50	42.0		50A			160	78	126				7.7
	6524FLW(B)	65	65.0		65A			200	88	138				12.8
	8030FLW(B)	80	100		80A			240	93	152				16.5

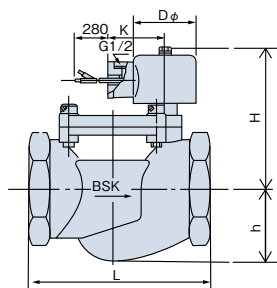
周囲温度…-30℃~+50℃  
 使用流体温度  
 水用 (W) …0℃~+60℃  
 ブライン用 (B) …-35℃~+90℃  
 耐圧圧力…1.72MPa

液体が凍結しないことが条件です。

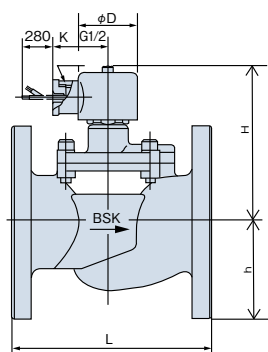
最高使用圧力…0.98MPa  
 電源…AC100V、200V (50/60Hz 共用)  
 モールドコイル標準  
 電圧変動範囲…定格電圧±10%以内  
 皮相電力…18VA

本体材質…青銅  
 取付姿勢…コイルを上とした垂直または縦引配管取付  
 作動方式…パイロット作動型、通電時間  
 手動操作システム…無し  
 合フランジ…無し (JIS 10K 用の合フランジを別途ご用意ください。)

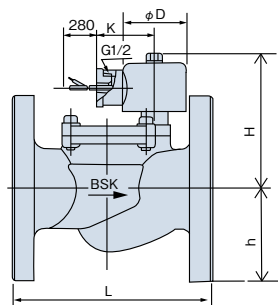
## 寸法図



WEV-1504GL~4014GL型

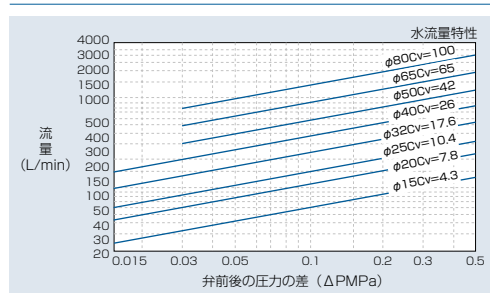


WEV-5020FL~8030FL型



WEV-1504FL~4014FL型

## 流量特性



## ブライン使用可能範囲 (ナイブライン及び同等流体)

