



ノ ケ ン

マグネット式液面スイッチ

FM形

HM形

タンク上部に取付けスペースのない場合に最適！

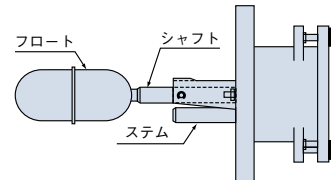
特長

- **タンク内圧力・温度や液体比重の影響を受けない**
他の原理・構造のレベルスイッチにみられるような温度・圧力・液比重・静電容量・電導度などの影響を受けず極めて安定した動作です。
- **用途に応じた接液材質や構造の選択が可能**
測定液の性質や使用条件に応じた接液部材質の選択が可能であり、液面の検出はもとより界面の検出も可能です。
- **高い信頼性**
高精度リードスイッチ・マイクロスイッチの中からさらに当社基準に合った品質・性能のものを厳選しており、いつまでも変わらぬ性能と長寿命をお約束します。
- **現場での対応性も抜群**
取り扱いが簡単で、取り付け方向を逆にするにより逆接点になる等多数の特長を持っています。
用途に応じた機種を選択が可能であり、液面はもちろん二液境界面の検出も行えます。

動作原理

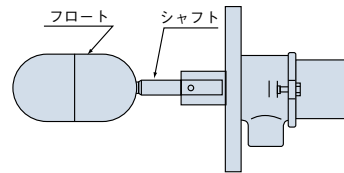
FM形

シャフト後端にマグネットを埋め込み、液面の変化により、ステム内部のリードスイッチを動作させ液面を検出します。



HM形

シャフト後端に埋め込まれたマグネットと本体に取り付けた同極を向い合わせにしたマグネットが反発する力を利用してマイクロスイッチを動作させ液面を検出します。



標準仕様および形式

品名	マグネット式液面スイッチ						マイクロスイッチ式
	FM-11	FM-12	FM-13	FM-14	FM-16 注4	HM-10	
接点定格 注1	50VA	50VA	50VA	50VA	50VA	250V 10A AC	
耐圧	500KPa	500KPa	2.5KPa	500KPa	500KPa	500KPa	
耐熱温度℃	120	120	120	120	80	120	
取付寸法 注2	JIS5K 40A	JIS5K 40A	R1 1/2	JIS5K 40A	JIS5K 40A	JIS5K 65A	
材質	取付部	SUS304	SUS304	SUS304	SUS304	SUS304	SUS304
	フロート	SUS316	SUS316	SUS316	SUS316	発泡NBR	SUS316
	シャフト	SUS316	SUS316	SUS316	SUS316	SUS304	SUS304
注3	端子箱材質	ADC	ADC	ADC	ADC	ADC	ADC
端子箱構造	防滴 IP44	防滴 IP44	防滴 IP44	防滴 IP44	防滴 IP44	防滴 IP44	
電線投入口	JIS F 20a (G3/4)	JIS F 20a (G3/4)	JIS F 20a (G3/4)	JIS F 20a (G3/4)	JIS F 20a (G3/4)	JIS F 20a (G3/4)	

注1. 接点定格について

注2. 取付部はご指定寸法で製作可。

注3. 接液部材質、PVC、PP等製作可 (FM-11、FM-12、FM-13のみ)。

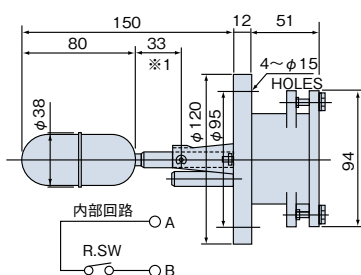
注4. FM-16形ご発注の際は、2液の比重をご連絡ください。

※製品本体に電線グラウンドは含まれておりません。

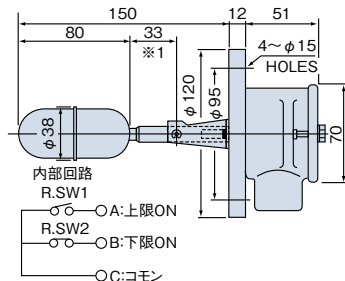
最大接点容量	最大使用電流	最大使用電圧
50VA AC、50W DC	0.5A AC、0.5A DC	300V AC、300V DC

外形寸法

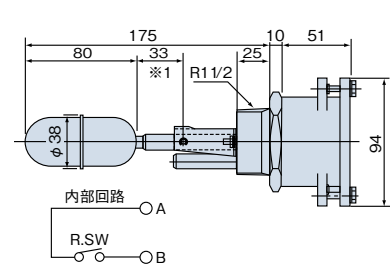
FM-11 (標準形)



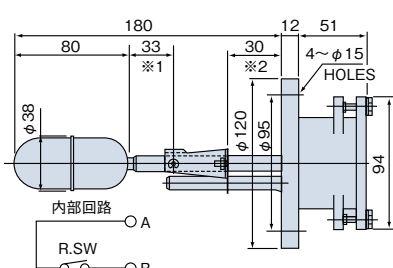
FM-12 (A、B接点形)



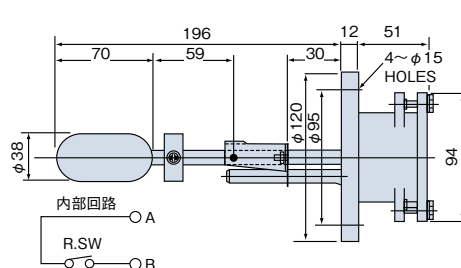
FM-13 (ねじ形)



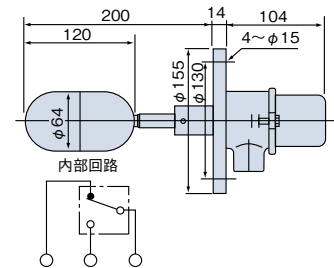
FM-14 (ロングステム形)



FM-16 (二液境界面検出形)



HM-10 (マイクロスイッチ式)



※1. シャフト長さ73mmのものも特注で製作致します。

※2. ステム長さは300mmまで特注で製作致します。