



## 概要

上流・下流の塞止縁切りと圧力点検などに便利な多目的ポート付きで、漏れ箇所特定と漏れ量の測定を可能にします。また施工後の配管の耐圧テストやエア抜きに有効、その他、別油圧源との接続ポートとしても利用出来る多目的ストップ弁です。  
面間寸法は従来品と同一で置き換えも容易です。



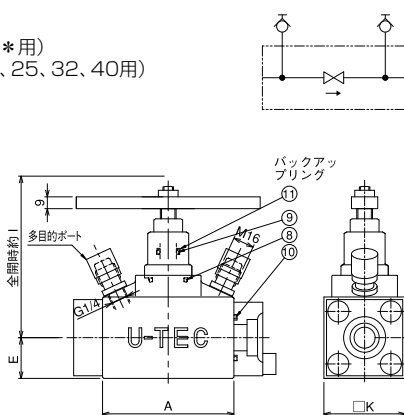
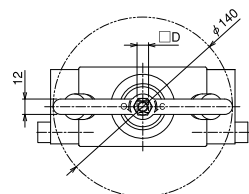
## 寸法図

バーハンドル

MIV611-1-U8(MIV611-1-15\*用)

MIV611-1-U9(MIV611-1-20、25、32、40用)

型式: MIV611-1-\*F-S

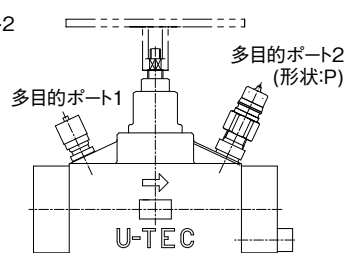
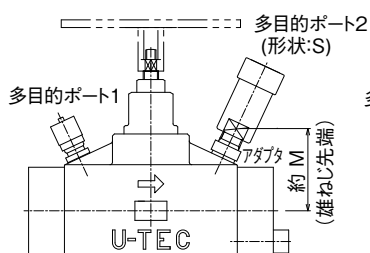


Tハンドル

MIV611-U9(MIV611-1-20、25、32、40用)

型式: MIV611-1-\*F-SS

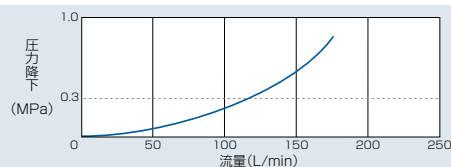
型式: MIV611-1-\*F-SP

P:カプラー(オス)  
S:カプラー(メス)

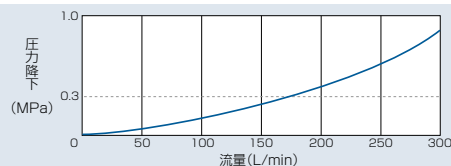
## 性能データ

## 性能曲線 (計算値 32cst)

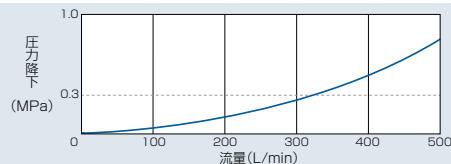
MIV611-1-15F



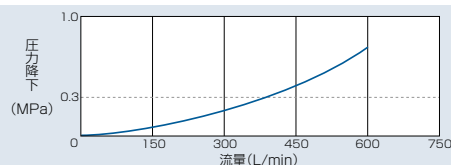
MIV611-1-20F



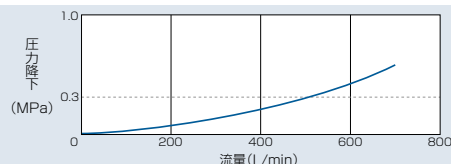
MIV611-1-25F



MIV611-1-32F



MIV611-1-40F



※圧力降下 0.3MPa が定格流量です。

※ CAD データは、ユーテック社のホームページから検索してください。

## 寸法表

型式	弁体					フランジ		Oリング/バックアップリング JIS B2401 1B*/JIS B2407				多目的ポート	質量 (kg)
	A	D	E	I	K	型式	取付ボルト	◎1個	◎1個	◎2個	◎1個		
MIV611-1-15F-S	90	8	29	111	58	SSA15S	M10X35	P20	P12	G25	P12	2703-01-18.10	3.5
MIV611-1-20F-S	100	9	31	123	62	SSA20S	M10X35	P24	P12.5	G30	P12.5	2706-01-18.10	4.4
MIV611-1-25F-S	135	9	36	134	72	SSA25S	M12X45	P30	P12.5	G35	P12.5	2706-01-18.10	7.9
MIV611-1-32F-S	150	9	40	140	80	SSA32S	M12X45	P30	P12.5	G40	P12.5	2706-01-18.10	10.2
MIV611-1-40F-S	160	9	48	161	96	SSA40S	M16X60	P40	P18	G50	P18	2706-01-18.10	16.4
レスキューホース(MIV611-1-15F-用)												RH202-*	
レスキューホース(MIV611-1-20F~40F-用)												RH203-*	

型式	弁体 M	多目的ポート1	多目的ポート2		質量 (kg)
			形状:S	形状:P	
MIV611-1-20F-S*	58	2706-01-18.10	3HS-PV	3HP-PV	4.7
MIV611-1-25F-S*	64	2706-01-18.10	3HS-PV	3HP-PV	8.2
MIV611-1-32F-S*	69	2706-01-18.10	3HS-PV	3HP-PV	10.5
MIV611-1-40F-S*	78	2706-01-18.10	3HS-PV	3HP-PV	16.7
レスキューホース		RH203-*	RH203P-*	RH203S-*	