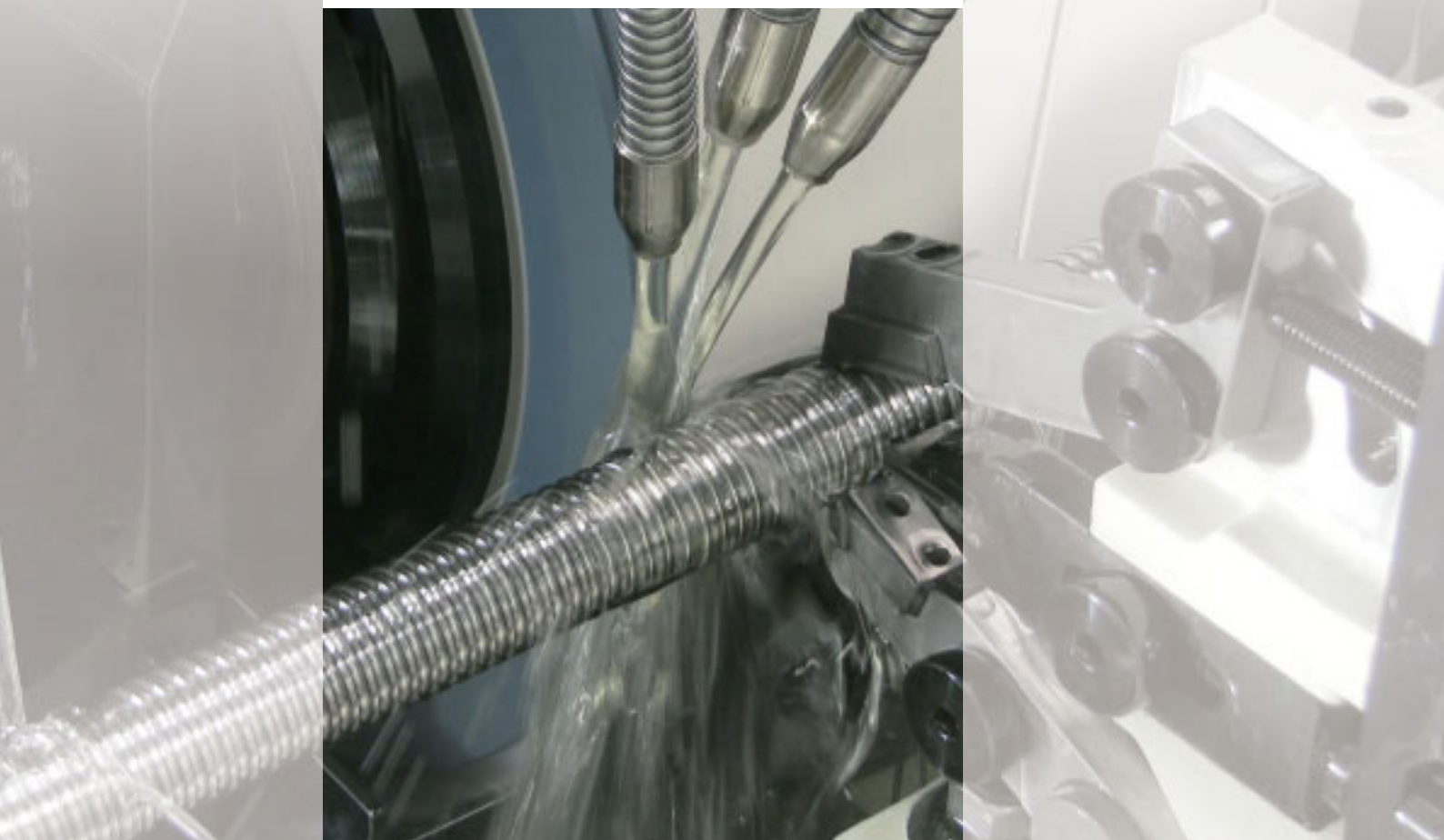


NACHI

ねじ研削盤

GTEシリーズ

Thread grinding machines "GTE Series"



ボールねじから自動車部品まで、 多様な加工に応えるNACHIのねじ研削盤

NACHI's Thread Grinding Machine Supports Wide Range of Machining Products from Ball Screws to Auto Parts

ねじ研削盤 **GTE** シリーズ

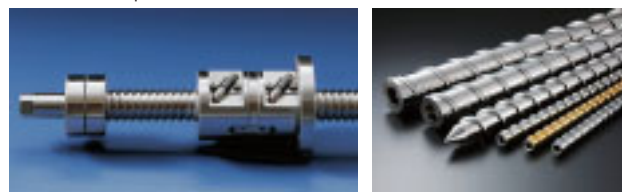
Thread grinding machines "GTE series"

- ボールねじ、インジェクションスクリュー、丸ダイス等、多様な加工に応えるねじ研削盤
- 優れた機素技術による高精度加工
- 最大センタ間距離800mmの小型機から、5,400mmまでの大型機までをシリーズ化
- 高精度送り、ドラム構造式砥石旋回台により高精度加工と高い作業効率を実現
- 静圧主軸や砥石旋回台の自動化等、様々なニーズにも対応可能

- Thread grinding machine can process a wide range of workpieces, such as ball screws, injection screws, roll dies, etc.
- High-precision machining with excellent machining technology.
- This series of machines covers a wide range of sizes; the smaller sized machine has a maximum distance between centers of 800mm, while the larger machine has a maximum 5,400mm.
- High-accuracy feed and drum-type swivel wheel head provide high-accuracy grinding and excellent work efficiency.
- Various options are available for your needs, for instance, hydrostatic work head and automatic swivel wheel head.



●加工例 Sample

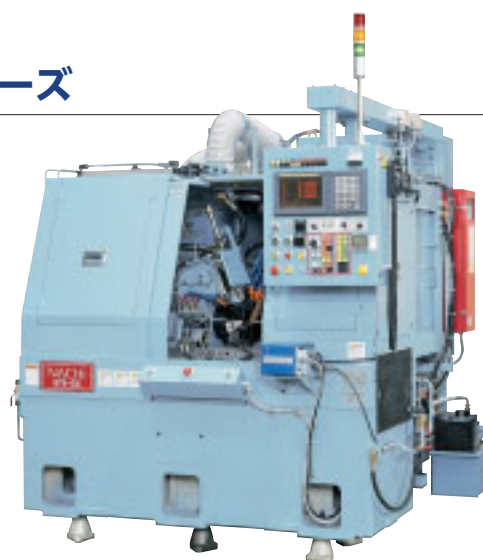


生産型ねじ研削盤 **GTE-SA** シリーズ

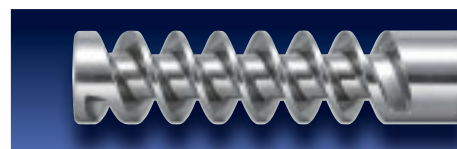
Thread grinding machines for mass production "GTE-SA series"

- 自動車部品等の少種大量生産用の生産型ねじ研削盤
- 自動クランプ、自動溝合わせ、自動砥石旋回等、各部の自動化により高生産を実現
- 最大センタ間距離200mm、400mmの2機種をシリーズ化。省スペースを実現

- Thread grinding machine for mass production of automotive and other parts.
- Each automation such as automatic clamping, automatic groove alignment, and automatic swivel wheel head helps to achieve high productivity.
- Two space-saving models are available in different size, Max. 200mm and Max. 400mm (distance between centers).



●加工例 Sample



NEW

高い汎用性・高精度を実現
High versatility and excellent accuracy

GTE-7A



●対象ワーク径 $\phi 4\sim 200\text{mm}$ の高い汎用性と高精度を実現

● $\phi 12\text{mm}$ 以下の精密ボールねじにも対応

●省スペース:GTE-10Aに対し45%削減

●Workpieces, Dia. from $\phi 4$ to 200mm , can be handled with high versatility and excellent accuracy.

●Precision ball screws smaller than $\phi 12\text{mm}$ is also applicable.

●Space saving: 45% smaller than the GTE-10A.



●加工例 Sample



幅広いワークに対応するワークレスト

Workrest is compatible with a wide range of workpieces

●小径ワークに最適な段替対応ベッド固定式ワークレスト

$\phi 12\text{mm}$ 以下に対応したベッド固定式ワークレスト。

薄型化した通常ワークレストへの段替も可能。

ベッド固定式ワークレストでの小径ボールねじ、テーブル取付式ワークレストでの中・大径ボールねじと1台で幅広いワークに対応。

●Fixed-bed-type workrest which supports changeover is best for small-diameter workpieces.

Fixed-bed-type workrest supports $\phi 12\text{mm}$ and smaller diameters.

Changeover to thin-type regular workrest is also possible.

One unit can grind a wide range of workpieces by using fixed-bed-type workrest for small diameter ball screws, and table-mounting-type workrest for medium and large ballscrews.



ベッド固定式ワークレスト Fixed-bed-type workrest



テーブル取付式ワークレスト Table-mounting-type workrest

ビルトインモーター採用で砥石回転角度が大幅に拡大

Angle domain of swivel wheel head is greatly expanded by using built-in motor

●ドラム構造式砥石台とビルトイン型低振動スピンドル

砥石とドレッサーの $\pm 45^\circ$ の同時旋回が可能で高精度加工に適したドラム構造式砥石台を採用。砥石スピンドルはビルトインモーターを採用。

●砥石の小径化により砥石交換作業の負担を軽減

砥石径を $\phi 510\text{mm}$ から $\phi 355\text{mm}$ に小径化し、砥石フランジ重量を $\Delta 50\%$ 削減。交換作業の負担を軽減。

●環境性、保守性を向上

砥石スピンドルをグリース潤滑とし、駆動ベルトも廃止。エア消費量を50%削減。

●Drum-type swivel wheel head and built-in low-vibration spindle.

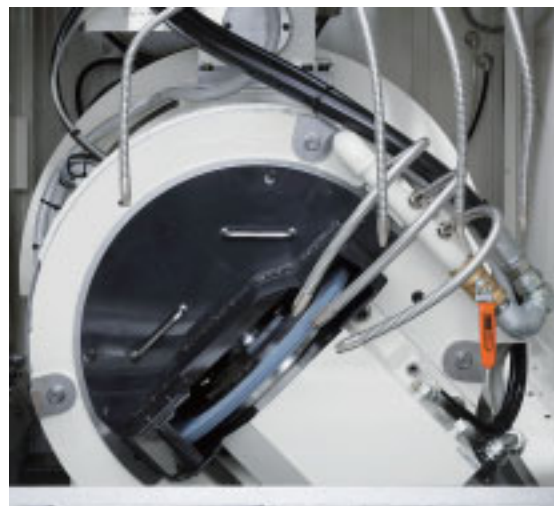
A drum-type swivel wheel head is suitable for high-accuracy grinding, and can simultaneously swivel grinding wheel and dresser $\pm 45^\circ$. A built-in motor is adopted in the wheel spindle.

●Smaller diameter grinding wheel makes changeover work easier.

Diameter of grinding wheel is reduced from $\phi 510\text{mm}$ to $\phi 355\text{mm}$, and wheel flange weight is reduced by 50% for easier changeover.

●Improved maintainability and eco-friendly machine.

Eliminated drive belts and adopted grease lubrication for wheel spindle. Air consumption volume is reduced by 50%.



ドラム構造式砥石台 Drum-type grind-stone head

仕様一覧 Specification

●ねじ研削盤 <GTEシリーズ>

Thread grinding machines "GTE series"

		GTE-7A	GTE-10A	GTE-20A	GTE-30A	GTE-40A	GTE-50A
最大セクタ間距離 (mm)	Max. center distance	800	1,500	2,300	3,650	4,500	5,400
研削できる最大外径 (mm)	Max. grinding outside diameter	200	200	200	200	200	200
研削できるねじ長さ (mm)	Grinding lead	700	1,300	2,100	3,300	4,000	5,000
砥石の大きさ (外径×幅×内径)(mm)	Grinding wheel size (OD×W×ID)	355×(10~32)×152.4	510×(10~75)×228.6	510×(10~75)×228.6	510×(10~75)×228.6	510×(10~75)×228.6	510×(10~75)×228.6
砥石軸傾き角度 (°)	Wheel spindle swivel angle	±45	±45	±45	±45	±45	±45
テーブル全移動量 (mm)	Max. table stroke	700	1,400	2,200	3,400	4,100	5,100
所要床面積 (本体)(Wmm×Dmm)	Floor space	3,440×4,200	6,500×4,200	7,110×4,200	10,000×4,200	12,200×4,200	13,900×4,200
機械質量 (kg)	Weight	10,000	12,000	18,000	24,000	25,000	26,000

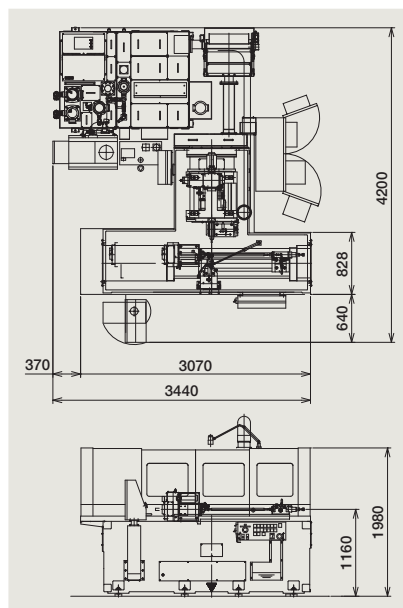
●生産型ねじ研削盤 <GTE-SAシリーズ>

Thread grinding machines for mass production "GTE-SA series"

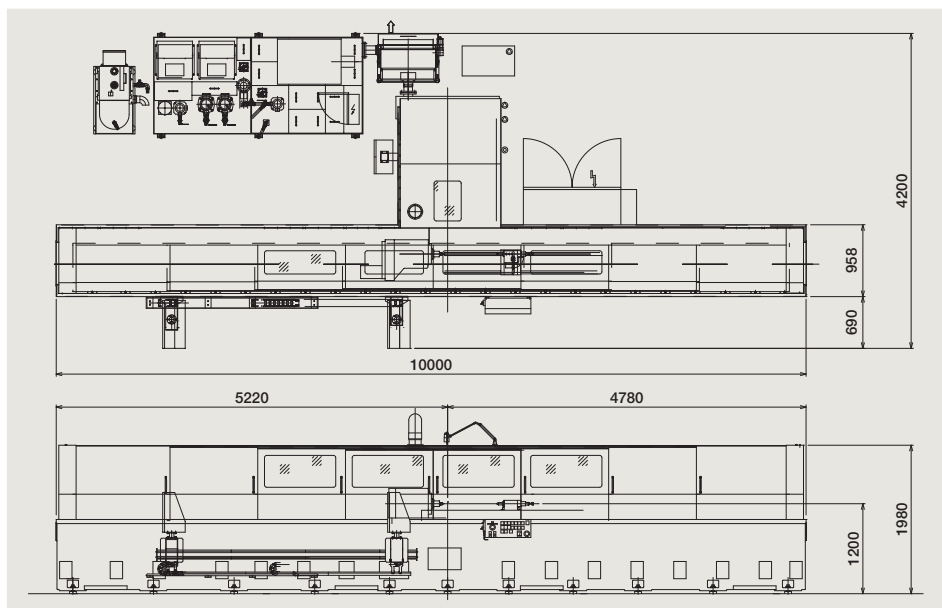
		GTE-5SA2	GTE-5SA4
最大セクタ間距離 (mm)	Max. center distance	200	400
研削できる最大外径 (mm)	Max. grinding outside diameter	250	250
研削できるねじ長さ (mm)	Grinding lead	150	350
砥石の大きさ (外径×幅×内径)(mm)	Grinding wheel size (OD×W×ID)	405×(10~32)×152.4	405×(10~32)×152.4
砥石軸傾き角度 (°)	Wheel spindle swivel angle	±30	±30
テーブル全移動量 (mm)	Max. table stroke	200	400
所要床面積 (本体)(Wmm×Dmm)	Floor space	2,000×2,800	2,400×2,800
機械質量 (kg)	Weight	6,500	7,500

レイアウト図 Layout diagram

●GTE-7A



●GTE-30A



NACHI
株式会社 不二越

本製品は、外国為替及び外国貿易管理法の規定により、戦略物資など(または役務)に該当します。日本国外へ輸出する場合は、同法に基づき、日本国政府の輸出許可が必要です。

This machine is considered a strategic resource (or service) according to restrictions in the foreign exchange and trade laws. Based on these laws, export from Japan requires an export permit from the Japanese government.

www.nachi-fujikoshi.co.jp

本社 Tel:03-5568-5111 Fax:03-5568-5206
富山事業所 Tel:076-423-5140 Fax:076-493-5242

東京都港区東新橋1-9-2 汐留住友ビル17F 〒105-0021
富山市不二越本町1-1-1 〒930-8511

営業拠点

東日本支社 Tel:03-5568-5282 Fax:03-5568-5292
北海道営業所 Tel:011-782-0006 Fax:011-782-0033
山形営業所 Tel:0237-71-0321 Fax:0237-72-5212
福島営業所 Tel:024-991-4511 Fax:024-935-1450
北関東支店 Tel:0276-46-7511 Fax:0276-46-4599
信州営業所 Tel:0268-28-7863 Fax:0268-21-1185

中日本支社 Tel:052-769-6822 Fax:052-769-6829
東海支店 Tel:053-454-4160 Fax:053-454-4845
北陸支店/ナチ北陸 Tel:076-425-8013 Fax:076-492-4319
西日本支社 Tel:06-7178-5104 Fax:06-7178-5109
中国四国支店 Tel:082-568-7460 Fax:082-568-7465
九州支店 Tel:092-441-2505 Fax:092-471-6600

株式会社関東 Tel:03-5568-5190 Fax:03-5568-5195
株式会社常盤 Tel:03-6252-3677 Fax:03-6252-3678
株式会社東海 Tel:052-769-6911 Fax:052-769-6913
株式会社関西 Tel:06-7178-2200 Fax:06-7178-2201

●本カタログに掲載のデータはすべて当社の測定によるものです。全ての条件においてこれらのデータを保証するものではありません。

●本製品の定格および外観は改善等のため予告なく変更する場合があります。

●All information in this catalog is based on in-house measurements. This information is not guaranteed for all conditions. ●Improvements to ratings or outer appearance may result in unannounced changes.

CATALOG NO.

6016

2018.10.X-ABE-ABE